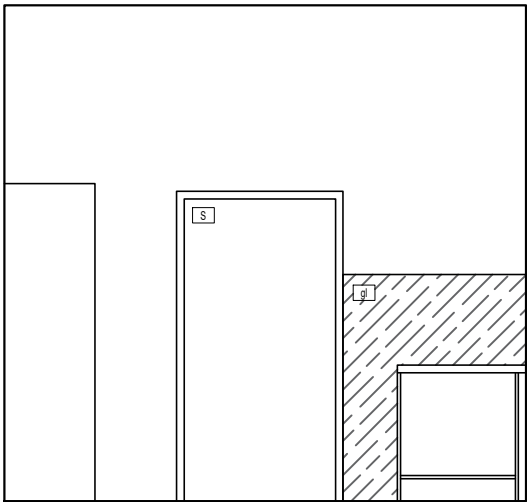
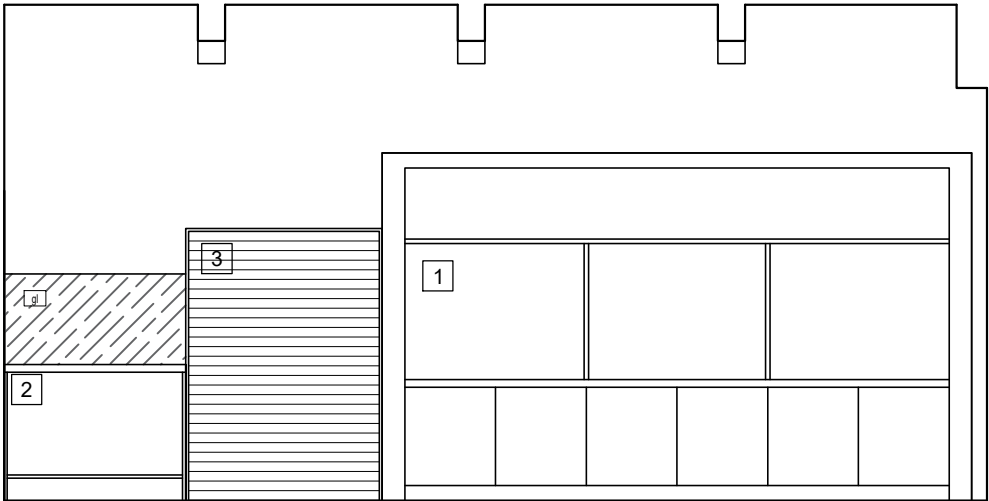


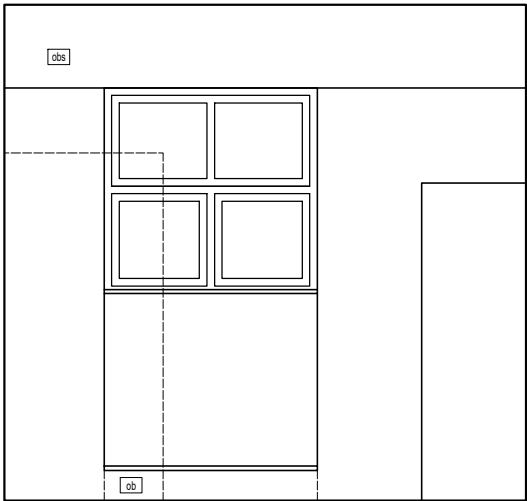
W1



W3



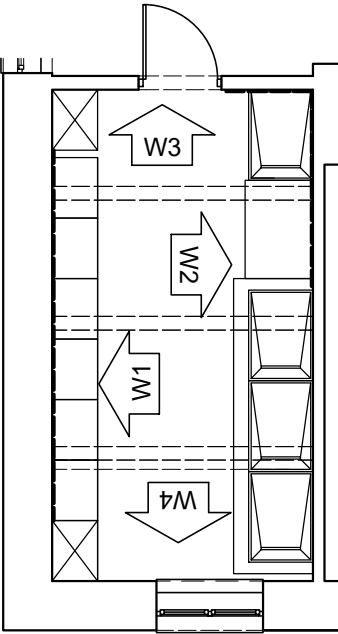
W2



W4

LEGENDA	
[S]	drzwi z samozamykaczem
[NW]	centrala wentylacyjna
[ob]	obudowy ścienne z płyt GK
[obs]	obudowy sufitowe z płyt GK
[gl]	"tartuch" ze szkła typu iacobel
[pp]	okładzina ścienna z płyty pilśniowej na całej szerokości ściany, malowana na biało
[on]	osłony narożników wypukłych z tworzywa sztucznego

SALA NR5			
lp.	nazwa	wymiary [cm]	ilość
1	Dygestorium - stół roboczy na stelażu ze stali nierdzewnej kwasoodpornej, z blatem odpornym na działanie odczynników, pod blatem zamknięte wentylowane szafki. Nadproże dygestorium 180cm, powyżej stałe szklenie do sufitu	blat 360x90x230 (blat na wys. 80cm)	1
2	kuweta materiału chemoodpornego	120x85x25	4
3	szafka stalowa do suszenia papieru	130x90x180	1
4	szafki podblatowe z blatem kamiennym polerowanym, odpornym na zarudzenia	80x60x60	6
4a	szafa wentylowana na środki chemiczne	80x60x210	1
5	szafki wiszące ze stali nierdzewnej kwasoodpornej	80x40x80	6
6	szafa ubraniowa z płyty meblowej	80x60x210	1



TEMAT	Remont pomieszczeń przyziemia budynku Wydziału Sztuki Uniwersytetu Radomskiego na potrzeby zadania pn. "Przebudowa części budynku Wydział Sztuki uniwersytetu Radomskiego im. Kazimierza Pułaskiego		
ADRES INWESTYCJI	działka nr 3/1 obr. 0040 Obozisko, AM 32 ul. Malczewskiego 22, 26-600 Radom		
INWESTOR	Uniwersytet Radomski im. Kazimierza Pułaskiego ul. Jacka Malczewskiego 29, 26-600 Radom		
JEDNOSTKA PROJEKTOWA	Marzec Budownictwo sp. z o.o. ul. Nowohucka 92a/15, 30-728 Kraków NIP: 6793276785	www.marzec-budownictwo.pl	MARZEC BUDOWNICTWO
BRANŻA	ARCHITEKTURA		
FAZA	PROJEKT TECHNICZNY		
PROJEKTOWAŁ	mgr inż. arch. Marek Golonka upr. bud. w specjalności architektonicznej do projektowania bez ograniczeń nr 128-Km/74		
SPRAWDZIŁ	mgr inż. arch. Marek Miłek upr. bud. w specjalności architektonicznej do projektowania bez ograniczeń nr 1296/94		
OPRACOWAŁ	inż. arch. Jan Miłek		
TYTUŁ RYSUNKU	ROZWINIĘCIE ŚCIAN – SALA NR 5		
SKALA: 1:50	NR RYSUNKU: 12	DATA:	14.05.2025r